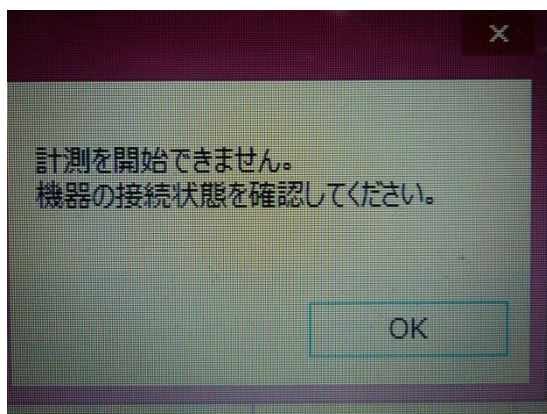


お手持ちのパソコン（アルファテック7が作動する範囲のスペックのマシン）とアルファテック7を正しく接続し、計測ボタンを押したら以下のサインが出る場合

2018年1月25日
(株)脳力開発研究所



今回のメッセージは、ソフトウェアの問題ではなく、パソコンとアルファテック7本体が通信できていない時に表示されます。原因は、いくつか考えられますが、パソコンメーカーやWindowsの状態・相性によって、通信をつかさどる部分のドライバーがうまく動作していない可能性が考えられます。

<http://www.ftdichip.com/Drivers/D2XX.htm>（英語サイト）

そこで、上記サイトの表の中の、Windows*の段（一番上の段）にございます、x86（32-bit）、x64（64-bit）のうち、お客様がお使いの種類に応じた圧縮ファイルをダウンロードして頂き、任意のフォルダに解凍してください。

（※）32ビットか64ビットかは、コントロールパネルの「システム」から確認できます。

ダウンロードは、例えば

” 2.12.28” というバージョン番号の上でマウスの右クリックを行い

” 対象をファイルに保存” を選びます。

（※）操作方法は、パソコンの種類によって若干異なります。

その後

“ファイルを開く”を選んでファイルを解凍してください。

次に、Windows の

” デバイスマネージャー”を開き

”？”もしくは”！”マークの付いている名前の上で右クリックを行います。

(※)メニューバー「表示 (V)」の「非表示のデバイスの表示 (W)」にチェックを入れてください。

開いたメニューの中の

” ドライバーの更新”を選択し

” コンピューターを参照してドライバーソフトウェアを検索”を選択します。

そうすると、どこのフォルダからドライバーファイルを探すのかという画面が表示されますので、この時、先ほどダウンロードしたファイルの解凍先を選び直してください。

以上のようにドライバーをインストール出来たら、必ずパソコンを再起動してください。

併せて、Windows を最新バージョンに更新して頂くと、より確実になります。

また、インストールを、ユーザー権限ではなく、アドミニストレーター（管理者）権限で行っていることも、ご確認ください。